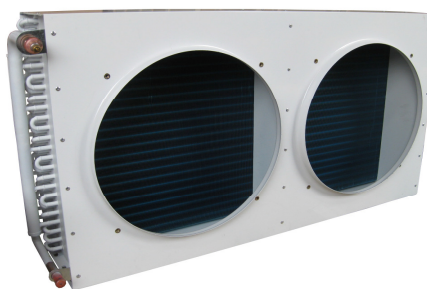




193231, г. Санкт-Петербург, ул. Латышских Стрелков, д 1,  
 тел. (812) 336-25-76 / 336-25-77  
 факс: (812) 4010-444  
 e-mail: info@scanref.ru www.scanref.ru

## Производительность конденсаторов воздушного охлаждения T-COOL с различными вентиляторами



Мо- дель	Ном. пр-ть, кВт *	Поверхн. т/обмена, м <sup>2</sup>	Варианты вентиляторов						Действ. произ- водит., кВт **	Уров. звук. давл., дБ(А)
			Венти- ляторы (Кол-во и диам., мм)	Марка вентилятора	Напря- жение, В	Способ подклю- чения	Частота вращ., об/мин	Общий расход возд., м <sup>3</sup> /ч		
D8	8,8	14,0	1x350	YWF-4E-350	220	–	1380	2270	8,5	40
				YWF-6E-350	220	–	920	1590	6,5	29
G8	13	19,0	1x450	YWF-4D-450	380	Δ	1360	4800	12	47
				YWF-6D-450	380	Δ	900	3520	9	33
K9	17	27,0	2x350	YWF-4E-350	220	–	1380	4540	17	43
				YWF-4E-350	220	–	920	3180	13	32
Q7	24	37,7	2x450	YWF-4D-450	380	Δ	1360	9600	24	50
				YWF-6D-450	380	Δ	900	7040	19	36
Q8	30	50,0	2x450	YWF-4D-450	380	Δ	1360	9600	30	50
				YWF-6D-450	380	Δ	900	7040	23	36
T9	36	71,2	2x450	YWF-4D-450	380	Δ	1360	9600	34	50
				YWF-6D-450	380	Δ	900	7040	27	36
V6A	52	95,9	2x500	YWF-4D-500	380	Δ	1300	13140	50	55
				YWF-6D-500	380	Δ	900	9680	40	44
W9A	65	127,7	2x500	YWF-4D-500	380	Δ	1300	13140	61	55
				YWF-6D-500	380	Δ	900	9680	49	44
Z9A	85	186,5	4x500	YWF-4D-500	380	Δ	1300	26280	85	58
				YWF-6D-500	380	Δ	900	19360	63	47

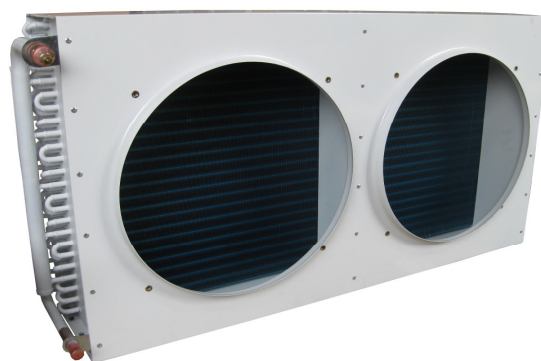
\* Номинальная производительность конденсатора соответствует максимальному расходу воздуха через блок для R404A, ΔT=15 K, To.c.= 30 оС

\*\* Действительная расчётная производительность конденсатора для R404A, ΔT=15 K, To.c.= 30 оС



193231, г. Санкт-Петербург, ул. Латышских стрелков, д. 1.  
 тел. (812) 336-25-76 / 336-25-77 / 401-03-11  
 факс: (812) 401-04-44  
 e-mail: info@scanref.ru www.scanref.ru

## Основные размеры и массы конденсаторов воздушного охлаждения T-COOL



Модель	Габаритные размеры			Установочные размеры		Масса	
	Длина, мм	Ширина, мм	Высота, мм	Длина, мм	Ширина, мм	Нетто, кг	Брутто, кг
	L	B	H	a	b		
D8	519	155	424	463	77	10	12
G8	712	155	524	656	77	13	15
K9	908	155	424	852	77	15	17
Q7	1160	155	624	1092	77	27	35
Q8	1158	155	624	1092	77	31	40
T9	1155	222	674	1092	146	40	50
V6A	1294	222	824	1232	146	51	63
W9A	1594	222	824	1532	146	62	78
Z9A	1600	222	1224	1538	146	94	115

