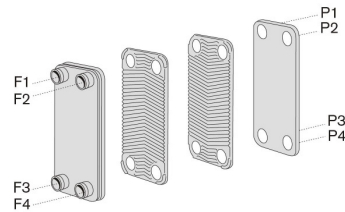
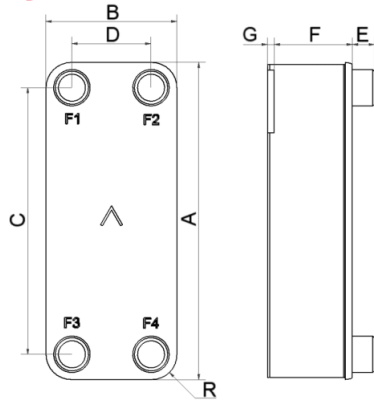


QA80



Измерения (мм)		Допуск
A	526	+2 /-2
B	119	+1 /-1
C	470	+1 /-1
D	63	+1 /-1
E	27.1 (opt. 45.1)	+1 /-1
F	4+2.24xNP	+0.5% /-1.5%
G	6	+1 /-1
R	23	

Размер канала F/P: 33

Стандартные соединения

По вопросу специальных размеров или для получения информации о соединениях других типов свяжитесь с представителем компании SWEP по продажам.



Soldering Connections (Sweat Connections)



Externally Threaded Connections (Male)



Internally Threaded Connections (Female) of Standard Type

ТЕХНИЧЕСКИЕ ДАННЫЕ

при Максимальном рабочем давлении 155°C (311F):

при Максимальном рабочем давлении 225°C (437F):

Испытательное давление:
Минимальная температура:
Максимальная температура:
Максимальное количество пластин (NoP)
Вес BPH
Перепускной объем: внутренний контур

Материал пластины:
Материал покрытия:
Материал соединения

Внутренний контур: 31 bar (450psi)
Внешний контур: 28 bar (406psi)
Внутренний контур: 27 bar (392psi)
Внешний контур: 25 bar (363psi)
50 bar (725psi)
-196°C (-321F)
225°C (437F)
56
2.3+NoPx0.17kg (5.1+NoPx0.4lbs)
(NoP/2-1)x0.111 litres
((NoP/2-1)x0.004 ft³.)
AISI 316
Pure Copper
AISI 316

С помощью уникального программного пакета компании SWEP SSP CBE вы можете самостоятельно выполнить сложные расчеты по теплопередаче и выбрать то решение, которое наилучшим образом отвечает вашим требованиям. Так же просто выбираются соединения и создаются чертежи полного изделия. Если вы желаете посоветоваться или хотите обсудить различные решения по выбору изделия, то компания SWEP предложит вам все необходимое обслуживание и удовлетворит ваши требования.

Одобрения третьих сторон

SWEP ППТО одобрены следующими органами аттестации

Европа, Pressure Equipment Directive (PED)
Америка, Underwriters Laboratories Inc (UL)
Япония, Kouatsu-Gas Hoan Kyoukai (KHK)

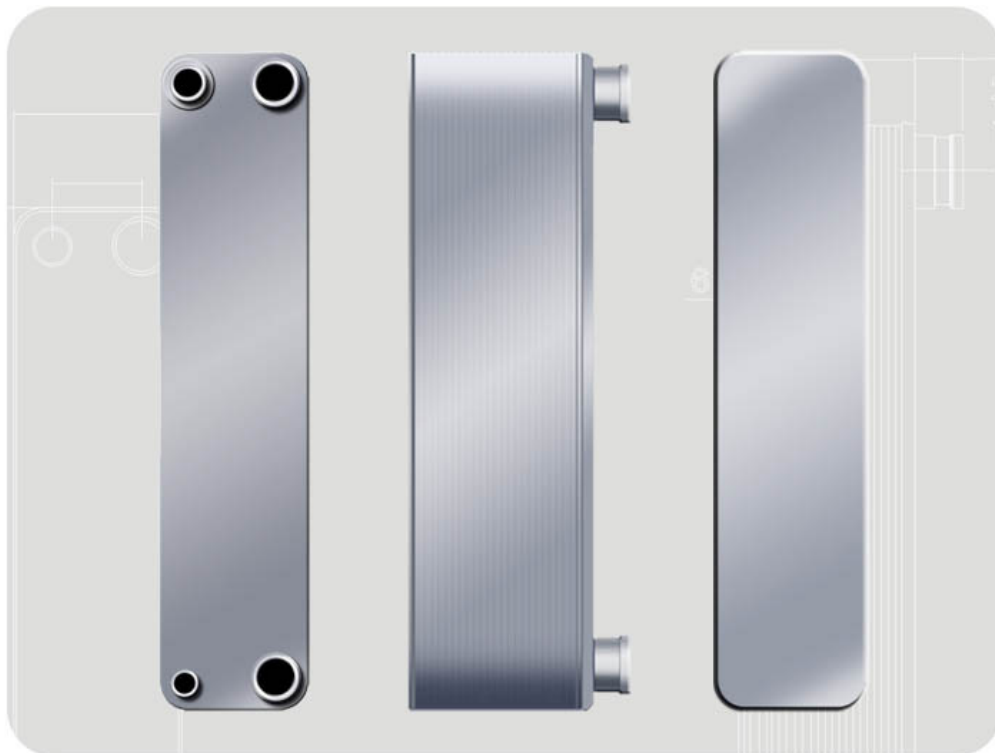
В дополнение, SWEP обладает сертификатами, полученными от большого количества различных органов сертификации. Для получения точной информации об определенном продукте, пожалуйста, свяжитесь с местным представительством компании SWEP. SWEP оставляет за собой право вносить изменения без предупреждения.

Заявление об ограничении ответственности

Информация и рекомендации относительно изделий представлены добросовестно, однако компания SWEP не делает никаких заявлений и не дает гарантий полноты или точности информации. Информация предоставлена на условии, что покупатели примут собственное решение касательно пригодности изделий для своих целей перед их использованием. Покупатели должны учитывать, что свойства изделий зависят от применения и выбора материалов, а также то, что изделия, содержащие нержавеющую сталь марки 316 и 304, подвергаются коррозии в случае их использования в неподходящей среде. Покупатели также должны принимать во внимание, что нержавеющая сталь марки 304 более подвержена коррозии, чем нержавеющая сталь марки 316. Покупая изделия, представленные здесь, компания SWEP отказывается от какой-либо ответственности в результате коррозии изделий и/или других материалов, присоединенных к изделиям, а также какой-либо ответственности за ущерб, причиненный в результате использования изделий.

SWEP
A DOVER COMPANY

QA80



Экономически эффективный испаритель QA80 оптимизирован для применения с хладагентами R407C/R410a. Система впрыска 1/2" полностью интегрирована в испаритель, благодаря чему нет необходимости в дополнительных операциях сборки. QA80 может использоваться со всеми доступными на рынке элементами системы и использует самую современную и эффективную конструкцию, присутствующую на рынке. Он представлен в пяти размерах: -24, -28, -36, -46 или -56 количество пластин.

SUPER
A DOVER COMPANY