

ОБРАТНЫЕ КЛАПАНЫ

Обратный клапан предназначен для прохождения жидкости только в одном направлении.

Модельный ряд клапанов компании Henry Technologies включает в себя обратные клапаны седельного типа и обратные клапаны проходного типа. Седельные обратные клапаны включают в себя модели 205, 116 серии и серии NRV. Проходные обратные клапаны включают в себя модели 119 и 120 серии.

Применение

Обратные клапаны компании Henry Technologies предназначены для использования в средах хладагентов на базе гидрохлорфторуглеродов и гидрофторуглеродов, равно как и с относящимися к ним маслами.

Типовым применением для обратного клапана является его установка за маслоотделителем. Такое его положение предотвращает возвращение сконденсированного жидкого хладагента в линию нагнетания и в маслоотделитель.

Обратные клапаны серий 119 и 120 не предназначены для установки в отводящих линиях трубопроводов компрессоров поршневого типа.

Основные особенности

- Надежная конструкция
- Стрелка, указывающая направление потока
- Бесшумная и эффективная работа
- Минимальное значение давления открытия
- Модели с удлиненными патрубками из меди - серии NRV E и 120.

Технические характеристики

Допустимое рабочее давление = от 0 до 34,5 бар

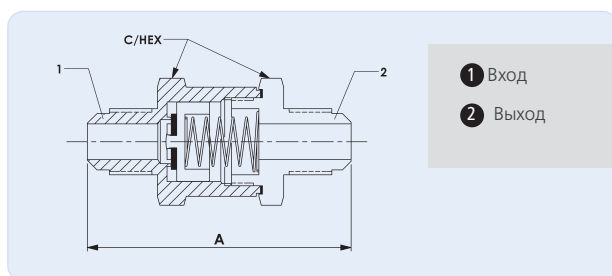
Допустимая рабочая температура:-

Серии 116 и 205 = от -40°C до +149°C

Серия NRV = от -40°C до +120°C

Серии 119 и 120 = от -29°C до +100°C

Обычно, обратные клапаны компании Henry Technologies начинают открываться при значении дифференциального давления 0,034 бар и полностью открываются при значении 0,34 бара.

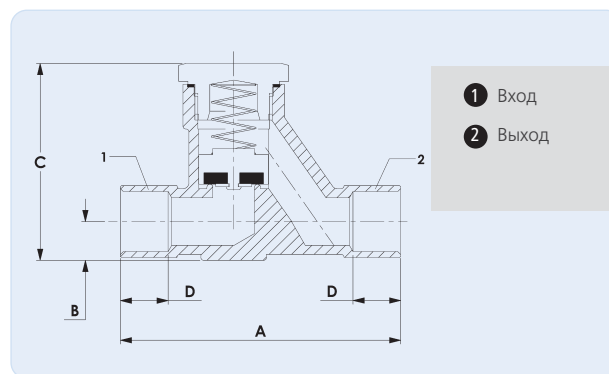


СЕРИЯ 119



Конструкционные материалы

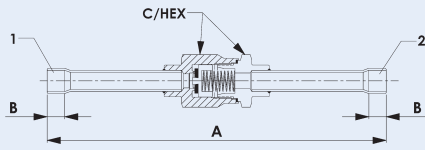
Корпус клапана серии 205 изготавливается из литой бронзы. Корпуса других серий обратных клапанов изготавливаются из латуни. Все поршни клапанов изготавливаются из латуни. Пружины изготавливаются из нержавеющей стали. В моделях серий 116, 205 и NRV материалом уплотнения гнезда клапана является ПТФЭ. Для серий 119 и 120, материалом уплотнения гнезда клапана является неопрен.



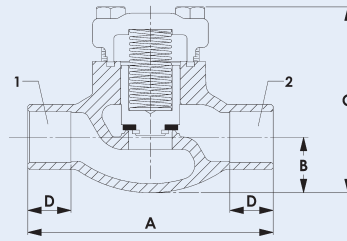
СЕРИЯ 116

№ Модель	Размер соединения (дюймы)	Габаритные размеры (мм)				Вес (кг)	Kv (м³/ч)	Категория по CE
		A	B	C	D			
116003	Штуцер ODS 3/8	75	10	52	8	0.24	1.38	SEP
116004	Штуцер ODS 1/2	75	10	52	10	0.23	1.90	SEP
116005	Штуцер ODS 5/8	75	10	52	13	0.22	2.25	SEP
116007	Штуцер ODS 7/8	99	16	75	22	0.92	3.10	SEP

№ Модель	Размер соединения (дюймы)	Габаритные размеры (мм)			Вес (кг)	Категория по CE
		A	B	C/HEX		
119-1/4	Резьба SAE 1/4	57	-	21	0.09	SEP
119-3/8	Резьба SAE 3/8	64	-	21	0.11	SEP
119-1/2	Резьба SAE 1/2	76	-	32	0.24	SEP
120-3/8	Штуцер ODS 3/8	153	8	21	0.16	SEP
120-1/2	Штуцер ODS 1/2	158	10	32	0.25	SEP
120-5/8	Штуцер ODS 5/8	163	13	32	0.28	SEP
120-7/8	Штуцер ODS 7/8	189	19	38	0.53	SEP

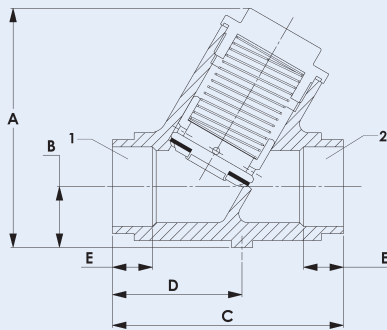


СЕРИЯ 120

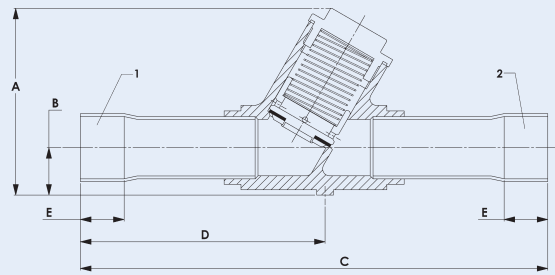


СЕРИЯ 205

- 1 Вход
- 2 Выход



СЕРИЯ NRV



СЕРИЯ NRV E

№ Модель	Размер соединения (дюймы)	Габаритные размеры (мм)				Вес (кг)	Kv (м³/ч)	Категория по CE
		A	B	C	D			
205-7/8	Штуцер ODS 7/8	108	25	80	19	1.10	4.58	SEP
205-1 1/8	Штуцер ODS 1 1/8	124	29	98	24	2.02	6.40	SEP
205-1 3/8-CE	Штуцер ODS 1 3/8	137	32	108	25	2.64	8.90	Cat I
205-1 5/8-CE	Штуцер ODS 1 5/8	165	38	129	29	4.43	11.50	Cat I
205-2 1/8-CE	Штуцер ODS 2 1/8	216	51	157	38	7.75	19.03	Cat I
205-2 5/8-CE	Штуцер ODS 2 5/8	279	57	183	43	12.50	31.57	Cat I

№ Модель	Размер соединения (дюймы)	Габаритные размеры (мм)					Вес (кг)	Kv (м³/ч)	Категория по CE
		A	B	C	D	E			
NRV14	Штуцер ODS 7/8	78	20	70	38	11	0.60	5	SEP
NRV18	Штуцер ODS 1 1/8	78	20	70	38	11	0.53	8.5	SEP
NRV22-CE	Штуцер ODS 1 3/8	106	27	102	57	17	1.30	13.5	Cat I
NRV26-CE	Штуцер ODS 1 5/8	106	27	102	57	17	1.20	16	Cat I

№ Модель	Размер соединения (дюймы)	Габаритные размеры (мм)					Вес (кг)	Kv (м³/ч)	Категория по CE
		A	B	C	D	E			
NRV14E	Штуцер ODS 7/8	78	20	191	98	19	0.77	5.0	SEP
NRV18E	Штуцер ODS 1 1/8	78	20	225	116	23	0.79	8.5	SEP
NRV22E-CE	Штуцер ODS 1 3/8	106	27	264	138	25	1.70	13.5	Cat I
NRV26E-CE	Штуцер ODS 1 5/8	106	27	270	138	28	1.60	16.0	Cat I

Установка - Основные вопросы

1. Клапаны должны устанавливаться в соответствии со стрелкой, указывающей направление потока.
2. В процессе пайки корпуса клапанов и внутренние элементы клапанов должны быть защищены от повреждения. Полные инструкции представлены в Руководстве на изделие, включенное в комплект каждого клапана.
3. Клапаны серии 116 могут устанавливаться в любом положении за исключением положения крышки вниз. То же самое условие действительно и для клапанов серии 205 до размера 1 3/8". Для больших размеров клапанов, крышка должна располагаться вверх. Крышка клапанов серии NRV должны располагаться вверх. Для всех моделей клапанов рекомендуемое положение крышки - вверх.
4. Обратные клапаны на линии нагнетания должны располагаться как можно дальше от компрессора.